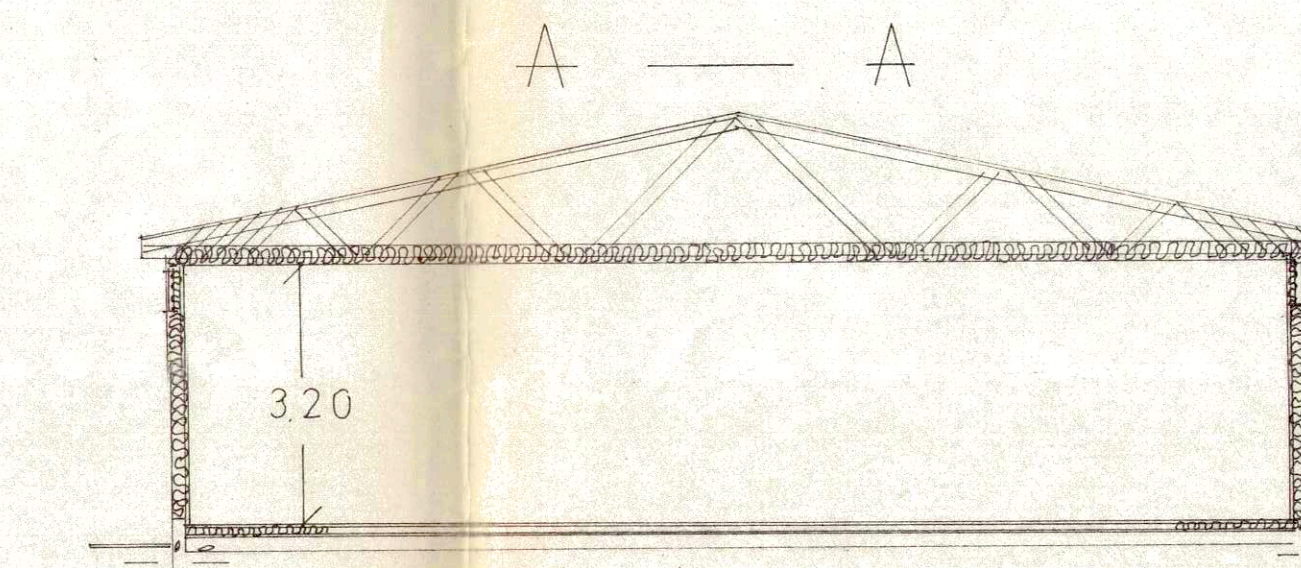
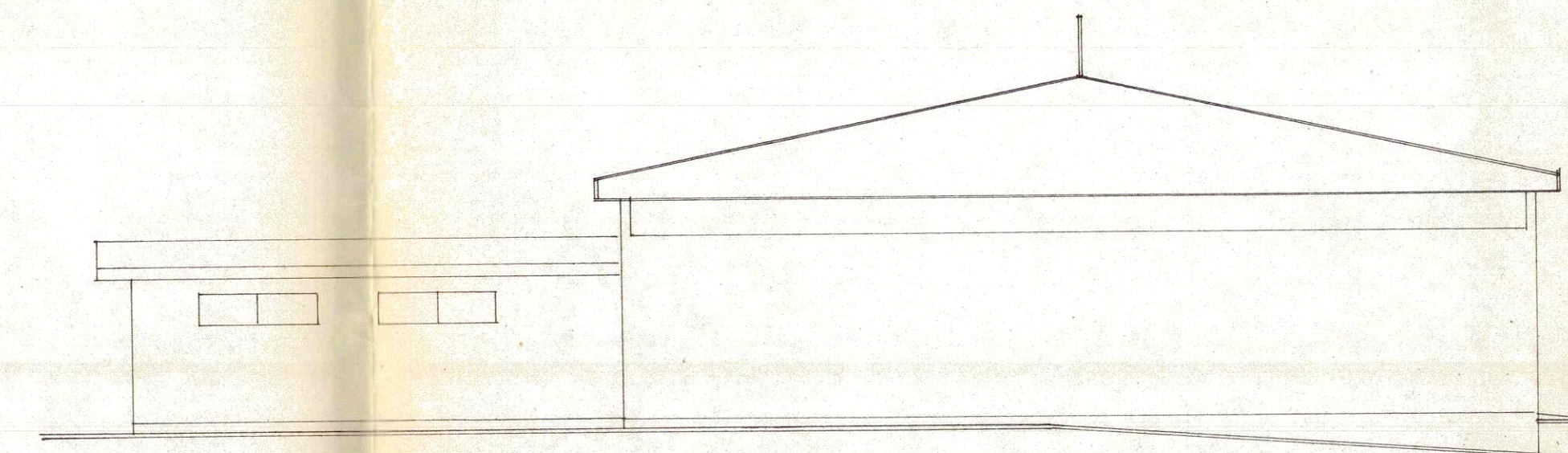
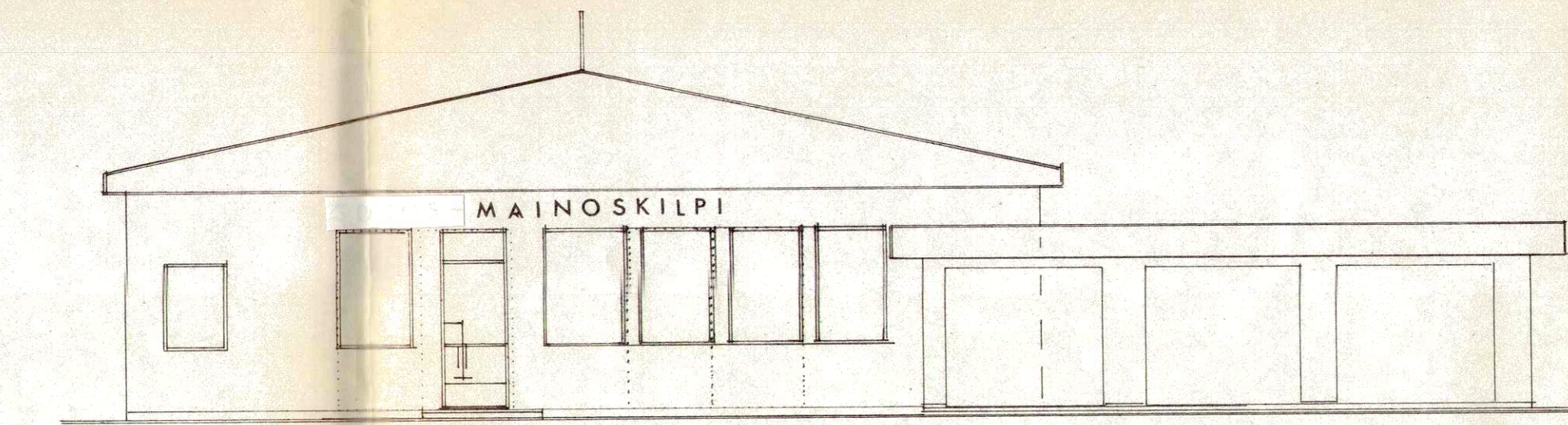


KYLÄN VARASTOTILAN JAKAMINEN:  
 Lämmintä osaa n. 143 m<sup>2</sup> johon tulee toimistotilan laajennus  
 sekä sos. tilat, loppuosa alasta myymälätilaa.  
 Suora sähkölämmitys  
 Myymälään ja sos. tiloihin huonetilan käyttötarpeen mukainen  
 koneellinen ilmanvaihto, erikoispiirustusten mukaan.  
 Siivouskomo varustetaan kaatoaltaalla vesipisteellä sekä  
 pesuvälineiden kuivatusmahdollisuudella. Pesuaineille ja  
 välineille hyllytilaa.



**SOKOS-MAINOS**



Rakennuslupa N:o 19412  
 myönnetty 14.11.1982



K.osa/Kylä	Korttel/Tila	Tontti/Rhto	Viranomaisen arkistointimerkintä varten
Hyvättylä Säästöpankki 3:12			
Rakennusluvanpide			Piirustuksen nimi ja osoite
Varastotilan muutos			LIEDON SÄÄSTÖPANKKI 21420 LIETO
			Piirustuksen sisältö
			pohja, julkisivut, leikkaus
			1:100
Suunnittelijan nimi, päiväys ja allekirjoitus			Suunnittelun, työn numero ja piirustuksen numero
Lieto 5.11.1982			
Rakennustekninen toimisto OKSANEN & LINDBERG OY			
21420 Lieto			
			38/82